



CASA SUBUD BANGKOK, TAILANDIA. SUBVENCIÓN OTORGADA EN 2016

## Inscríbese en los próximos talleres sobre subvenciones de la MSF

¿Piensa su grupo solicitar una subvención este año? No pierda la oportunidad de aprender todo lo que necesita saber sobre el proceso de solicitud de subvenciones de la MSF.

### Fechas de los talleres

- Sábado, 26 de abril a las 8:00 PM ET
- Sábado, 10 de mayo a las 9:00 AM ET

Inscríbese aquí: <https://forms.gle/G7Jiy7FkveGrtRK17>

Renato Sotelo, Coordinador de Subvenciones de la MSF, le guiará a través del proceso completo de subvención, explicará los requisitos de elegibilidad y responderá a sus preguntas, ya sea para la compra de una casa Subud o para mejoras de capital.

La MSF recomienda a todos los grupos que lean la Guía de Subvenciones de la MSF. Este documento proporciona información importante sobre los criterios de la Fundación y el proceso de solicitud.

Recuerde que la convocatoria de subvenciones se abrió el 1 de marzo de 2025. El proceso de solicitud se dividió en dos fases.

**Periodo de solicitud - Fase 1:** del 1 de marzo al 31 de mayo de 2025.

### En este boletín encontrará

Inscríbese en los próximos talleres sobre subvenciones de la MSF

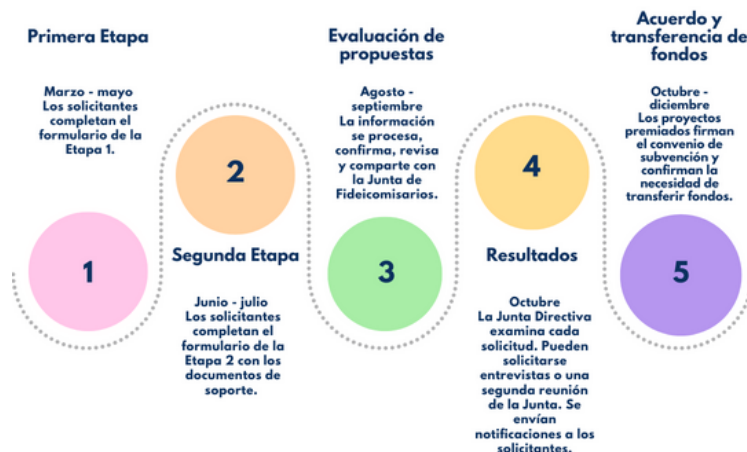
Diferencia entre una mejora de capital y las reparaciones rutinarias

Dos ciclos de subvenciones en el 2026

¿Cómo hacer sostenibles las casas Subud?

La MSF en el Consejo Mundial Subud 2025 en Fátima

Gracias a los donantes



Los grupos deberán completar el [formulario de solicitud de la Fase 1](#). Este formulario ayudará a los fideicomisarios de la Fundación a verificar que el proyecto cumpla los requisitos básicos para pasar a la Fase 2.

**Aplicación completa - Fase 2:** del 1 de junio al 31 de julio de 2025.

Los grupos que hayan completado con éxito la Fase 1 recibirán por correo electrónico el formulario de solicitud de la Fase 2. En este formulario se deben cargar documentos como los permisos de construcción, el plan de empresa, los plazos del proyecto, etc.

Para una mejor visualización del proceso de subvención consulte el cuadro de arriba.

## ¿Cuál es la diferencia entre una mejora de capital y las reparaciones rutinarias?

La MSF no financia reparaciones rutinarias como trabajos de fontanería, sustitución de alfombras o pintura. Este tipo de actividades de mantenimiento son responsabilidad de los comités locales, que deben asegurarse de que la propiedad permanezca en buenas condiciones para que los miembros hagan el Latihan.

Una mejora de capital, por otro lado, es un proyecto que aumenta el valor de la propiedad o prolonga su vida útil. Por ejemplo, sustituir el tejado, pavimentar la

entrada, remodelar los aseos o añadir una sala adicional para el Latihan y el alquiler. Este tipo de proyectos mejoran la propiedad y representan una inversión a largo plazo.

En los últimos años, la mayoría de las solicitudes de subvención para las casas Subud han estado relacionadas con proyectos de mejora de capital.

Si tiene alguna pregunta sobre estos temas, no dude en ponerse en contacto con Renato Sotelo, Coordinador de Subvenciones de la MSF, en [renato.sotelo@msubuhfoundation.org](mailto:renato.sotelo@msubuhfoundation.org).

## Dos ciclos de subvenciones en el 2026



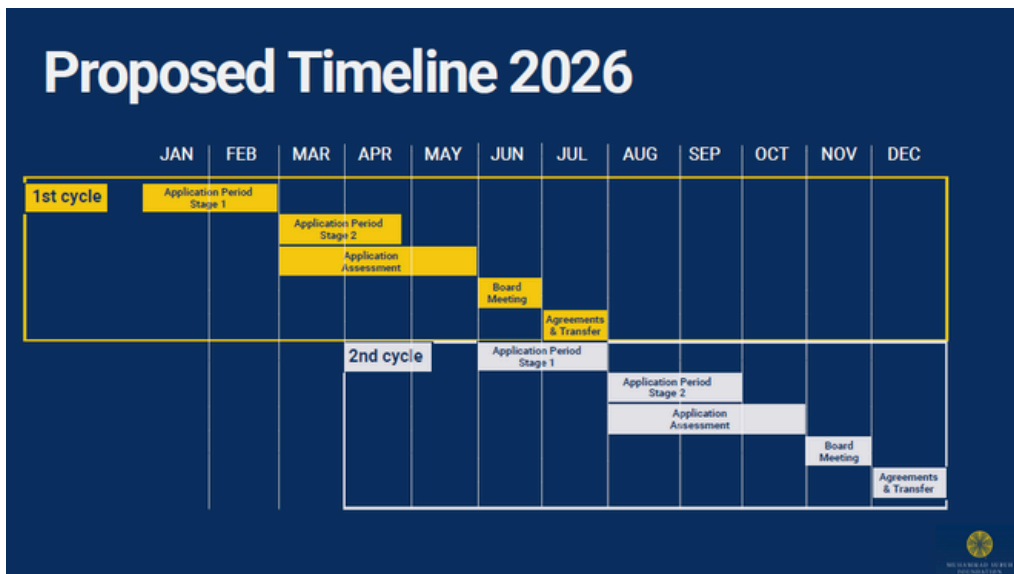
En su esfuerzo continuo por apoyar a más grupos Subud en la solicitud de subvenciones, la MSF introducirá dos ciclos de subvenciones

a partir de enero de 2026. Esta decisión es el resultado de una revisión del actual proceso de subvenciones, que ha

estado en vigor desde 2019. Después de seis años de experiencia, queda claro que el calendario existente no se adaptaba a todos los grupos. Factores como las condiciones meteorológicas, la disponibilidad de los contratistas y los retrasos en los permisos de construcción fueron algunos de los retos considerados.

Al ofrecer dos ciclos, la MSF pretende dar cabida a una gama más amplia de necesidades y circunstancias de los grupos. Esperamos recibir más solicitudes en 2026 y animamos a más grupos Subud a que saquen provecho de esta oportunidad.

Por favor revise cuidadosamente el cronograma de solicitud de subvención 2026 y manténgase atento a futuras actualizaciones. Todos los anuncios serán compartidos puntualmente a través de los canales oficiales de comunicación de la MSF.



## Crear un fondo de mantenimiento: ¿Cómo hacer sustentables las casas Subud?



La verdadera riqueza de los grupos Subud reside en sus activos. Adquirir una propiedad para el desarrollo del Latihan es un logro significativo y un compromiso a largo plazo. La mayoría de las casas Subud abren sus puertas tres o cuatro veces por semana para el Latihan, permaneciendo cerradas el resto del tiempo. Estas propiedades suelen mantenerse gracias a las donaciones de los miembros, que cubren gastos básicos como los servicios públicos y los impuestos.

Sin embargo, depender únicamente de las donaciones de los miembros no es sostenible a largo plazo, especialmente si se tiene en cuenta la tendencia a la baja del número de miembros activos en algunos grupos.

Los grupos Subud que han conseguido que sus casas sean económicamente autosuficientes comprenden la importancia de convertir sus activos en espacios generadores de ingresos. Al abrir sus propiedades al público para uso comercial, aseguran la estabilidad financiera y reducen la dependencia de las donaciones.

Algunos ejemplos de proyectos generadores de ingresos que han tenido éxito son las cafeterías y restaurantes, las guarderías, el alquiler para eventos (bodas, talleres, etc.), los espacios de oficina o áreas de co-working y el alojamiento de huéspedes. Estas iniciativas permiten a los grupos establecer fondos de mantenimiento para cubrir las reparaciones rutinarias y estar preparados para imprevistos como incendios, terremotos o robos.

Es importante señalar que estos proyectos suelen gestionarse independientemente del comité local. Un equipo dedicado y estable - comprometido con la sostenibilidad a largo plazo- es clave para desarrollar y supervisar estos proyectos.



## La MSF asistirá al Consejo Mundial Subud 2025 en Fátima

La próxima reunión del Consejo Mundial Subud tendrá lugar este verano en Fátima, Portugal -la futura sede del Congreso Mundial Subud de 2028- y el equipo de la MSF está planeando asistir.

Esta reunión será una valiosa oportunidad para que el nuevo equipo de la MSF estreche relaciones y se conecte con los nuevos miembros del Consejo, tras su nombramiento

en el Congreso Mundial Subud de 2024 en Kalimantan.

Aunque gran parte del trabajo de la MSF puede realizarse online, reunirse en persona para hacer Latihan juntos profundiza el entendimiento y fortalece la conexión interna cuando se trabaja en una organización como la MSF.

¡Esperamos ver a muchos de vosotros allí!

## Gracias a los donantes de la MSF - 2025

Deanna Miller	EE.UU.
Harry Norman	Reino Unido
Michael Alexander	EE.UU.

*Gracias por feernos*

FUNDACIÓN MUHAMMAD SUBUH

[www.msubuhfoundation.com](http://www.msubuhfoundation.com)